

Aktuelt

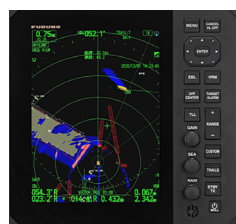
Tema: **Sjarkfiske**



FCV-600/800 Ekkolodd

2-frekvens 50/200 kHz ekkolodd med mulighet for å kombinere tradisjonell og CHIRP svinger. Mulighet for heave kompensering når satellittkompass er tilkoblet. Loddene har et godt utvalg av kompatible svingere. To display kan kobles til samme bunnutstyr.

- 5,7"/8,4" LCD fargeskjerm
- Justering av gain for historikk
- RezBoost™ forbedrer ytelse
- ACCU-FISH™ gir fiskestørrelse*



FR-10/12 Nettverksradar

Radar display for DRS antenner, med integrert betjeningspanel. Sendereffekt, antall mål for target tracking og øvrig DRS funksjonalitet følger av antennevalg. Risk Visualizer™ er en ny funksjon som presenterer eventuelle kollisjonsfarer. Inntil tre display kan kobles på samme antenne.

- 10,4"/12,1" LCD fargeskjerm
- Manuell eller automatisk justering av gain/regn/sjø
- HDMI utgang for slaveskjerm



DRS-NXT/X-Class Nettverksradar

DRS antenneserie inkluderer både solid state og magnetron modeller. Mindre modeller leveres som lukket antenne, større modeller som åpen, med 4/6/12 fots skanner. NXT/X-Class modellene har funksjoner som Target Analyzer™, dual-range modus, fuglemodus og valgbar rotasjonshastighet, 24/36/48 rpm.

- Kombineres med TimeZero, NavNet TZT eller FR-10/12
- RezBoost™ forbedrer ytelsen
- AIS TT når AIS er tilkoblet

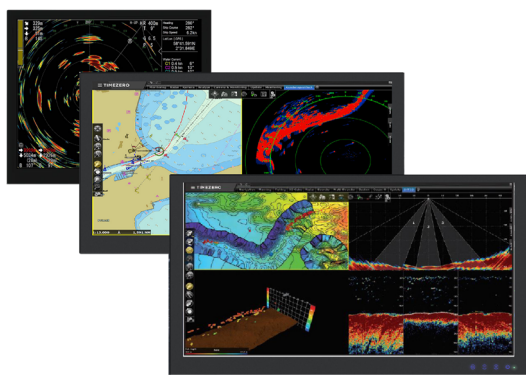


SCX-20/21 Satellittkompass

Driftssikkert kompass med svært nøyaktig kalkulering av heading, pitch, roll og heave. Multi-GNSS antenne med mottaker for GPS, GLONASS, Galileo og QZSS. Antennene inkluderer sensorer for temperatur og barometrisk trykk.

SCX-20/NMEA 2000
SCX-21/NMEA 0183

- Anbefalt display: GP-39, FI-70
- Korreksjon: SBAS
- Nøyaktighet kurs: 1°
- Oppdat.hastighet: 45°/sek



Hatteland ENIX PRO Maritim skjermserie

Hatteland ENIX PRO er en serie maritime skjermer som tåler krevende forhold over tid, som varierende lysforhold og temperatur, vibrasjon og høy luftfuktighet. Skjermene er lyssterke og har høy oppløsning. Skjermene fra 32" og oppover, har mulighet for å dele skjermflaten i to eller fire, slik at flere systemer kan presenteres på samme skjerm. Skjermene har et godt utvalg av porter og er forberedt for enkel konsollmontering. Kan leveres i størrelsene 19", 24", 27", 32", 43", 55".

- Alle skjermer kan leveres som touch
- Lyssterke skjermer. Kan dimmes 0-100%
- Kan leveres med VESA feste
- AC/DC strømforsyning



NAVpilot 711C Autopilot

Avansert autopilot med mange finesser. Passer til de fleste styresystemer. Et display med store tall og egen rorindikator gjør den lett å betjene. Lyssterk skjerm med god kontrast.

- Adaptiv og selvlærende
- Automatisk/semi-automatisk track styring
- Kan betjenes direkte fra NavNet TZT
- Kompatibel med NMEA 0183 og NMEA 2000



FA-70 AIS

AIS Klasse B+ med kraftig sender og høy frekvens for utsending av egne data. Intern splitter gir mulighet for å dele antenne med VHF.

- AIS klasse B+
- Mottar klasse A, B og SART
- Kompatibel med NMEA 0183 og NMEA 2000



FM-4800 VHF

Brukervennlig VHF med stor, høykontrast LCD skjerm, enkle menyer og hurtigknapper for viktige funksjoner. Leveres med mikrofon. Inntil tre håndsett med betjening kan tilkobles.

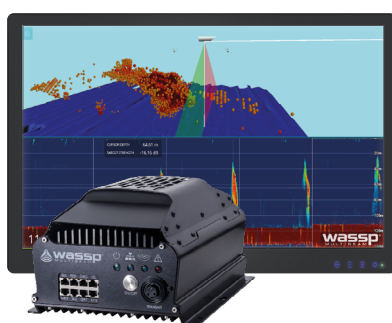
- Klasse D DSC
- Innebygget GPS og AIS mottaker
- Vanntett (IP 67)



NAVpilot 1000 Autopilot

IMO-godkjent autopilot (HCS) inkludert godkjenning for hurtiggående fartøy (HSC). Støtte for både analoge og solenoide ror-system. Non-IMO modus gir tilgang til flere funksjoner. Auto tuning og inntil seks arbeidsstasjoner tilgjengelig. No-drift funksjon.

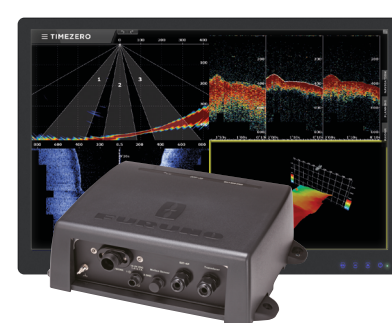
- 5,7" LCD fargeskjerm med god kontrast
- Non-IMO funksjon for track styring
- Tilkobling til eksisterende RRU ved retrofit
- Kompatibel med NMEA 0183, NMEA 2000 og (IEC61162-) 450 nettverk



WASSP Multistråle Ekkolodd

Multistrålesvinger med 224 stråler i 120 graders vifteform gir effektiv oppmåling og høyoppløselig presentasjon av fisk og bunnstrukturer. Velg mellom flere modeller for ønsket frekvens. WASSP kan betjenes i TimeZero Professional og kan integreres med en rekke 3. parts program.

- 3D-visning av bunn og vannsøyle
- Opptil 1000 meters rekkevidde
- Ekkoloddfunksjon med fem ekkogram
- Generer dine egne bunnkart
- Bunnhardhetsfunksjon
- Norsk meny



DFF-3D Multistråle Ekkoloddmodul

165 kHz multistrålesvinger med 800 W sender-effekt. 41 stråler i 120 graders vifteform gir en effektiv oppmåling og et detaljert bilde av fisk og bunnstrukturer. Velg mellom 2D og 3D presentasjon. Generer dine egne bunnkart med TimeZero Professional.

- 3D-visning av bunn og vannsøyle
- 200-300 meters rekkevidde
- Ett eller tre ekkogram
- Generer dine egne bunnkart
- Enkel montering. Krever kun 12-24 V strømforsyning og LAN tilkobling

TimeZero Professional V5

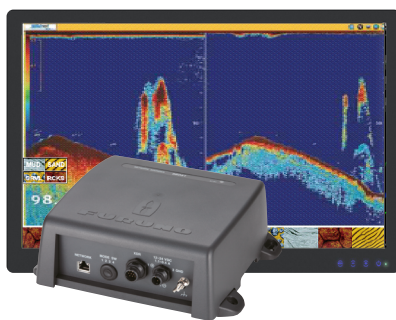


TimeZero Professional er en unik kartløsning og samtidig en skalerbar integrasjonsplattform for en rekke instrument for navigasjon, fiskeri og bunnoppmåling. TimeZero Professional passer godt for servicefartøy, ulike typer arbeidsbåter og for alle fartøystyper innen fiskeri.

TimeZero Professional V5 er kompatibel med TZ MAPS, som gir tilgang til nye, unike kartpresentasjoner og Bathy Vision høyoppløselige dybdekart. Online karttjeneste gir enkel tilgang til kartoppdateringer. V5 har unike funksjoner, som Smart Radar, Dynamisk Fyrpresentasjon og AIS Fiskemodus, som bidrar til forbedret situasjonsforståelse.

Norsk meny

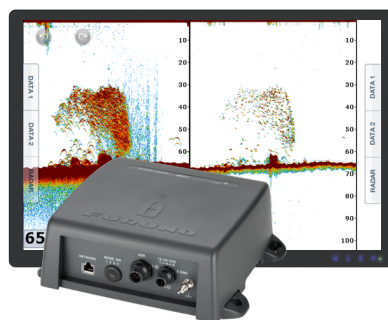
- BarentsWatch integrasjon
- Unik værpresentasjon
- Opsjon: oseanografisk prognose for temperaturvariasjon, strøm og planktonforekomst
- Opsjon: Kontrollpanel MCP-50
- DRS radar og ekkolodd integrasjon
- FCV-1150 og WASSP integrasjon
- Profesjonell 2D/3D bunnpresentasjon
- Høyoppløselig bunnhardhetspresentasjon**
- Loggbok og innholdsrik historikk
- Enkel import fra andre kartsystem



BBDS1 Ekkoloddmodul

2-frekvens 50/200 kHz ekkoloddmodul med valgbar 600 W/1 kW sendereffekt, avhengig av svinger. Klassifiserer og presenterer bunnstrukturer som gjørrme, sand, grus eller stein, noe som gjør leting etter gode fiskeplasser enklere. Digitale filter gir støyfri avtegning av alle ekko.

- God skilleevne
- ACCU-FISH™ gir fiskestørrelse*
- Bunnklassifisering
- Enkel montering. Krever kun 12-24 V strømforsyning og LAN tilkobling



DFF1-UHD TruEcho CHIRP™ Ekkoloddmodul

Ekkoloddmodul med senterfrekvens på 50 kHz og 200 kHz, 1 kW sendereffekt. CHIRP teknologi gir støyfri presentasjon og meget god skilleevne, som presenterer enkeltindivid og skiller godt mellom fisk og åte. Tydelig avtegning av bunn og fisk som står nær bunnen.

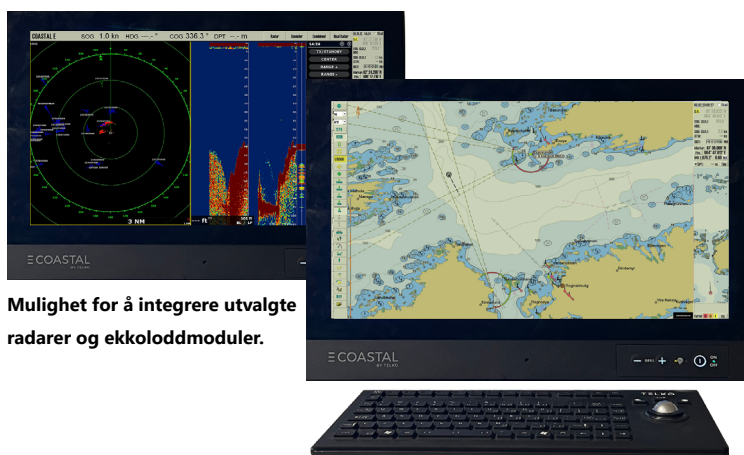
- CHIRP forbedrer skilleevnen
- ACCU-FISH™ gir fiskestørrelse*
- Bunnklassifisering
- Krever CHIRP svinger
- Enkel montering. Krever kun 12-24 V strømforsyning og LAN tilkobling



DFF3-UHD TruEcho CHIRP™ Ekkoloddmodul

Vår kraftigste ekkoloddmodul med justerbar frekvens, 25-242 kHz og valgbar 2/3 kW sendereffekt, avhengig av svinger. CHIRP teknologi gir støyfri presentasjon og meget god skilleevne. Svært nøyaktig gjengivelse av ekko fra fisk og bunnstrukturer. Ytelsen krever CHIRP svinger.

- Meget god rekkevidde
- Unik skilleevne
- ACCU-FISH™ gir fiskestørrelse*
- Enkel montering. Krever kun 12-24 V strømforsyning og LAN tilkobling



Mulighet for å integrere utvalgte radarer og ekkoloddmoduler.

Coastal E Godkjent ECS for papirløs seilas

En duplisert installasjon kan godkjennes for papirløs seilas for fartøy opptil 24 meter, når det ikke foreligger bærekraft til ECDIS.

- Krever godkjente og oppdaterte elektroniske kart (ENC)
- Krever tilkobling til godkjent satellittposisjonsmottaker
- Støtter online-løsning for kartoppdateringer
- Backup-maskinen kan tilkobles DRS radar og ekkoloddmodul
- Opsjon: armlenepanel FK 2024
- Hold din Coastal E oppdatert med TelCare, et abonnement som inkluderer tilgang til programoppdateringer og nyttige funksjoner.



FM-8900 IMO-godkjent VHF

IMO-godkjent VHF Klasse A for GMDSS, med automatisk opptak av mottatte talemeldinger. DSC oppkallsfunksjon fra AIS liste. Intuitive menyer og hurtignapper for viktige funksjoner.

Opsjon: Ekstra håndsett med betjening og intercom.



FA-170 IMO-godkjent AIS

IMO-godkjent AIS, Klasse A. Tar imot signal fra kyststasjoner, ATONs og AIS-SART. Presentasjon av AIS symbol på skjerm. Kan levere AIS data til radar og kartsystem, serielt eller over LAN. Tilstrekkelig antall porter for tilkobling av duplisert radar og ECDIS/Coastal E.



GP-170 IMO-godkjent GNSS

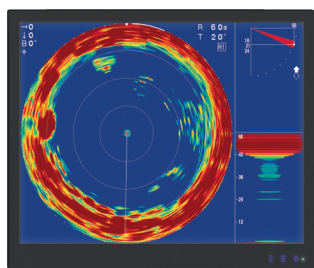
IMO-godkjent, nøyaktig og driftssikker GPS. Støtte for DGPS, GLONASS/DGLONASS avhengig av antenne. Høykontrast LCD fargeskjerm gir god lesbarhet.

Tilkobling til radar, ECDIS/ECS og annet utstyr som krever posisjonsdata, serielt eller over LAN.



SC-70 IMO-godkjent kompass

IMO-godkjent som GPS, THD og ROT. Høypresisjons heading med 0,25° nøyaktighet. RD-50 kan brukes som IMO-godkjent indikator for THD. Svært kort oppstartstid på ca 90 sek. Kan gi heave/pitch/roll kompensering for tilkoblet utstyr. Svært driftssikker og tilnærmet vedlikeholdsfri.

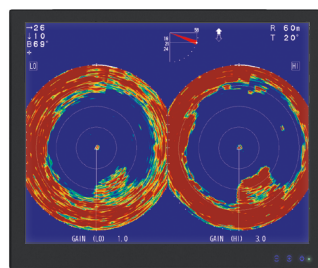


CH-500 Scanning sonar

Hurtig scanning sonar. Innebygget pitch/roll sensor stabiliserer bildet og gir en skarp avtegning av alle ekko, selv under tøffe forhold.

Velg mellom to frekvenser:

- 150 kHz, svinger passer i 8" rør
- 180 kHz, svinger passer i 6" rør
- 360° dekkes på få sekunder
- Justerbar strålebredde
- Norsk meny

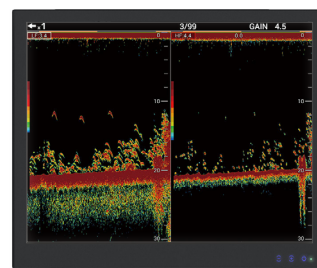


CH-600 Scanning sonar

Hurtig 2-frekvens 60/153 kHz scanning sonar. Samtidig presentasjon av begge frekvenser.

Innebygget pitch/roll sensor stabiliserer bildet og gir en skarp avtegning av alle ekko, selv under tøffe forhold.

- 360° dekkes på få sekunder
- Justerbar strålebredde
- Svinger passer i 8" rør
- Norsk meny



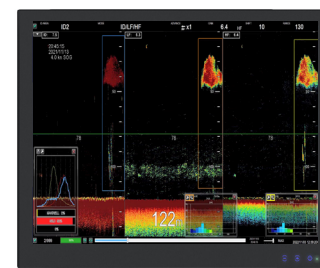
FCV-1900 Ekkolodd

Kraftig 2-frekvens ekkolodd med frekvensspekter fra 15-200 kHz. Valgbar 1/2/3 kW sendereffekt, avhengig av svinger.

- Heave kompensering
- Bunnekspondering

Oppgraderingsmuligheter:

- 1900B: TruEcho CHIRP™
- 1900G: Størrelsesfordeling og TruEcho CHIRP™
- Norsk meny



FSS-3BB Ekkolodd

Funksjonsrikt ekkolodd med IDENTI-FISH™ funksjoner* som størrelsesfordeling og artsidentifisering, basert på ekkoloddets referansedata. Mulighet for å lagre egne referansedata for relevante fiskeri. Valgbar 1/2/3 kW sendereffekt, avhengig av svinger.

- Heave kompensering
- Bunnekspondering
- Kan vise trålsensordata
- Norsk meny